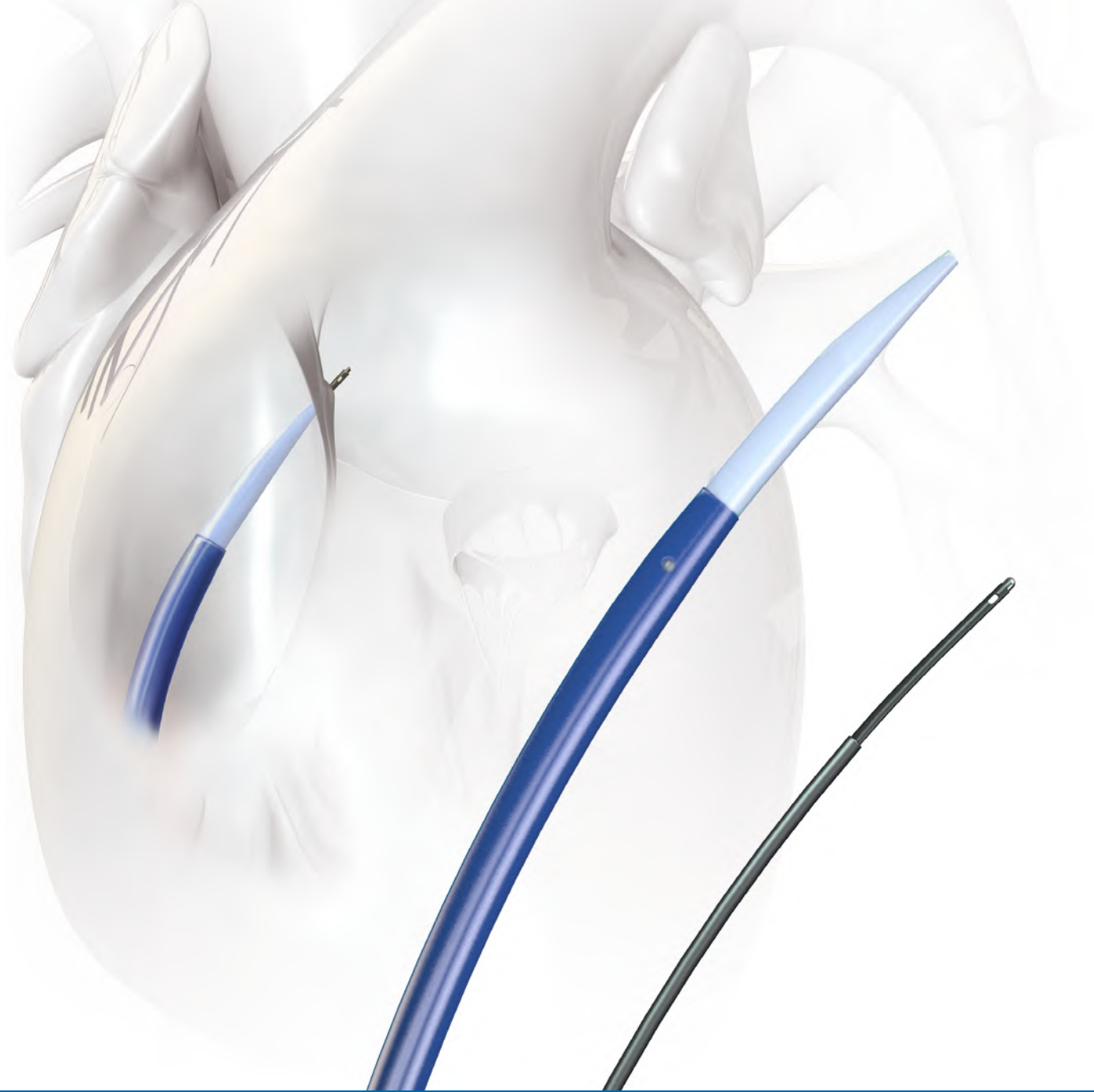


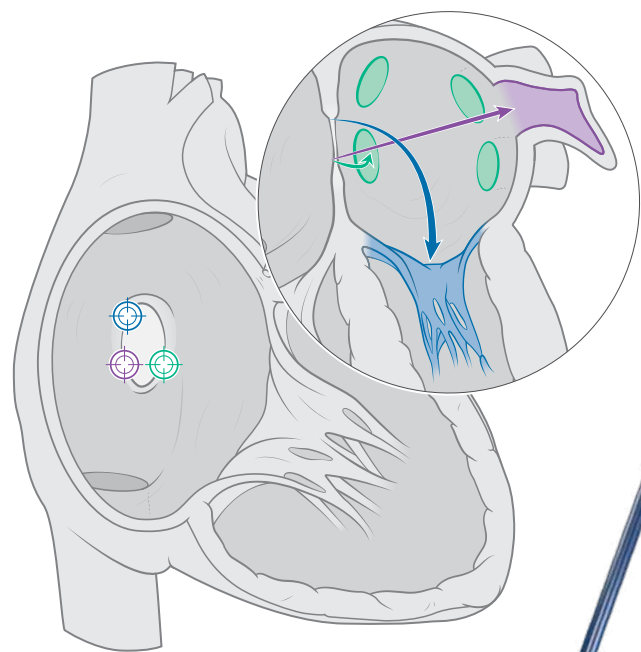
# Trousse transeptale RF **NRG**<sup>MD</sup>



**PRENEZ LE CONTRÔLE DE L'INSERTION**<sup>MC</sup>

# CIBLEZ

Optimisez la localisation du site transeptal pour gagner du temps; visez dans le mille.<sup>1,2</sup>



Isolation de la veine pulmonaire  
Réparation de la valvule mitrale  
Occlusion de l'appendice auriculaire gauche

## Aiguille transeptale NRG<sup>MD</sup>

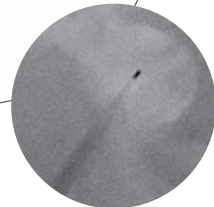
### Pointe arrondie

Positionnez avec précision la pointe sur le septum avant l'insertion



### Pointe radio-opaque

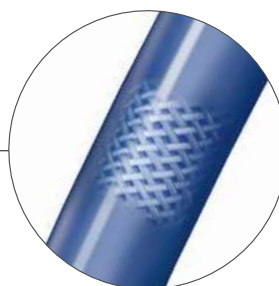
Contrôlez votre positionnement en visualisant l'emplacement de la pointe de l'aiguille



## Gaine transeptale TorFlex<sup>MC</sup>

### Torquabilité contrôlée

Composition torsadée idéale pour la torquabilité



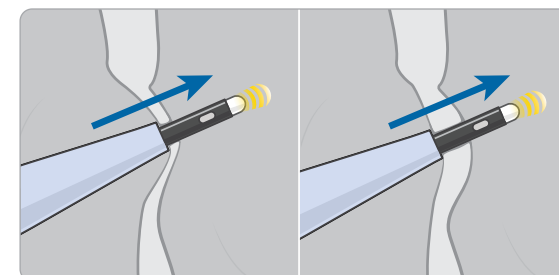
SOYEZ PRÉCIS. GAGNEZ DU TEMPS.<sup>MC</sup>

# INSÉREZ

## Aiguille transeptale NRG<sup>MD</sup>

### Technologie de ponction par radiofréquence éprouvée

Traversez des septums normaux, anévrysmaux et fibreux<sup>3,4</sup> grâce à une impulsion de radiofréquence courte et focalisée.



Aneurysmal Septum    Fibrotic Septum

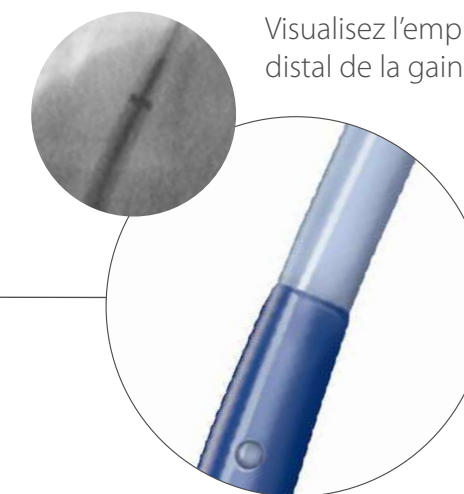
### Contrôlez l'insertion grâce à

- une réduction de toute distension excessive<sup>3</sup>
- une réduction de la force mécanique<sup>4</sup>
- une réduction du saut de l'aiguille

## Gaine transeptale TorFlex<sup>MC</sup>

### Marqueur radio-opaque

Visualisez l'emplacement distal de la gaine



### Transition en douceur

Facilite la progression à travers le septum grâce au profil lisse de la gaine au dilateur

UTILISATION CONTRÔLÉE ET TRANSITION EN DOUCEUR.<sup>MC</sup>

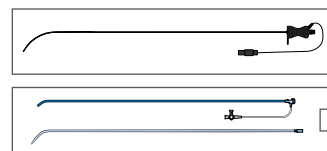
# Trousse transeptale RF **NRG<sup>MD</sup>**

Chaque trousse contient (emballage individuel)



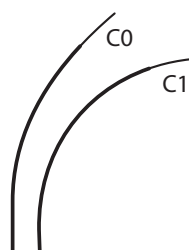
(1) Aiguille transeptale **NRG<sup>MD</sup>**

(1) Gaine transeptale **TorFlex<sup>MC</sup>**



## PERSONNALISEZ VOTRE TROUSSE

**A** Choisissez le type de courbe d'aiguille:



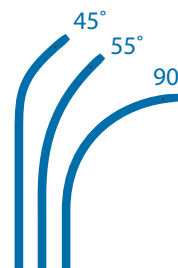
Aiguille transeptale **NRG<sup>MD</sup>**

Longueur de l'aiguille: 71 cm

Calibre proximal: 18 Ga

Calibre distal: 21 Ga

**B** Choisissez le type de courbe de gaine:



Gaine transeptale **TorFlex<sup>MC</sup>**

Taille compatible : 8,5F (2,84 mm)

Longueur utilisable de la gaine: 63 cm

Longueur utilisable du dilateur: 67 cm

## NUMÉROS DE MODÈLE DE TROUSSE

Utilisation avec le générateur de ponctions par radiofréquence de Baylis Médicale Cie (BMC) **RFP-100A** ou avec le générateur de ponctions par radiofréquence de BMC **RFP-100**.

### RFP-100A

	A	B	
NTK-71	0 -85	45	N
NTK-71	0 -85	55	N
NTK-71	0 -85	90	N
NTK-71	1 -85	45	N
NTK-71	1 -85	55	N
NTK-71	1 -85	90	N

### RFP-100

	A	B	
NTK-P71	0 -85	45	N
NTK-P71	0 -85	55	N
NTK-P71	0 -85	90	N
NTK-P71	1 -85	45	N
NTK-P71	1 -85	55	N
NTK-P71	1 -85	90	N

<sup>1</sup>Rich ME, et al. J Vis Exp. doi: 10.3791/52811

<sup>2</sup>Rinaldi MJ, et al. Site-specific transeptal puncture for emerging structural heart interventions. Cardiac Interv Today. 2014 Mar-Apr.

<sup>3</sup>Sharma G, et al. Catheter Cardio Inte. doi: 10.1002/ccd.26608.

<sup>4</sup>Smalley MP, et al. J Cardiovasc Electr. doi: 10.1111/j.1540-8167.2009.01656.x

PRM-00257 FR J-1,2 V-2 © Tous droits réservés Baylis Médicale Cie, inc., 2016-2022. Baylis Médicale Cie, Inc. se réserve le droit de modifier les spécifications ou d'intégrer des modifications de conception sans préavis et sans encourir aucune obligation relative aux équipements fabriqués ou fournis antérieurement. NRG, TorFlex, 'Prenez le contrôle de l'insertion', 'Soyez précis. Gagnez du temps', 'Utilisation contrôlée et transition en douceur', et le logo de Baylis Médicale sont des marques de commerce ou des marques déposées de Baylis Médicale Cie, inc. aux États-Unis et dans d'autres pays. Brevets en instance et/ou accordés. ATTENTION: La loi fédérale (États-Unis) limite la vente de ces dispositifs à un médecin ou sur prescription médicale. Avant toute utilisation, consulter les étiquettes et feuillets des produits pour connaître les indications, les contre-indications, les risques, les avertissements, les mises en garde et les directives d'utilisation.

Les produits présentés ne sont peut-être pas approuvés dans toutes les juridictions.

**Baylis**  
MEDICAL

Baylis Médicale Cie, inc.  
5959 route Transcanadienne  
Montréal, QC Canada H4T 1A1

Tél.: (514) 488-9801 / Téléc: (514) 488-7209  
www.baylismedical.com / info@baylismedical.com