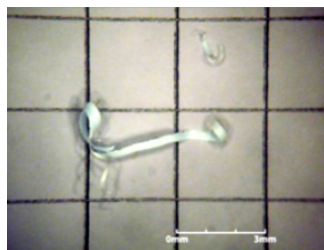


Partikelbildung und Embolisierungsrisiko bei transseptaler Katheterisierung: Vergleich zwischen transseptalen Standardnadeln und einer neuen transseptalen Hochfrequenznadel

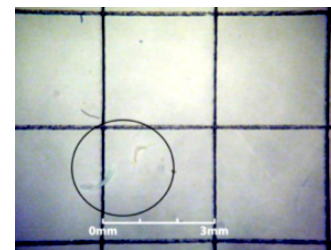
Autoren: Gregory K. Feld, Jay Tiongson, Ganiyu Oshodi

HIGHLIGHTS

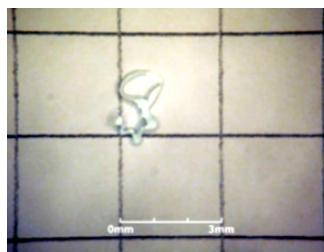
- ▶ Diese Studie untersuchte das Risiko der Bildung von Partikeln (durch Abschaben) bei transseptalen Eingriffen. Verglichen wurden eine Standardnadel, eine Nadel mit Reverse-Bevel-Spitze und eine Hochfrequenznadel.
- ▶ Bei der Standardnadel entstanden klinisch relevante sichtbare Partikel bei der Verwendung ohne Mandrin. Die Verwendung eines Mandrins reduzierte die Menge der sichtbaren Partikel, beseitigte das Problem aber nicht.
- ▶ Bei Verwendung einer Nadel mit Reverse-Bevel-Spitze reduzierte den Anteil der sichtbaren Partikel, beseitigte das Problem aber nicht.
- ▶ Die Verwendung einer Hochfrequenznadel beseitigte das Problem sichtbarer Partikel.



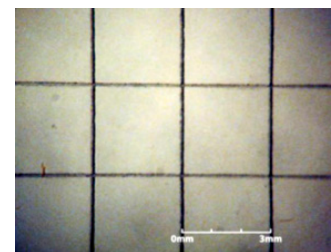
Standardnadel ohne Mandrin



Standardnadel mit Mandrin



Reverse-Bevel-Nadel



NRG™-Nadel